

## SUREPRO INCONTINENCIA

**Sure Pro** es un estimulador versátil profesional de continencia que ofrece nueva tecnología en un simple kit adecuado para el uso en casa.

Tiene dos canales independientes de estimulación y se puede utilizar con los electodos vaginales o anales, o también, para en el caso de incontinencia por Urgencia o Dolor, con cuatro parches autoadhesivos.

Sure Pro tiene 11 programas predeterminadas y 3 para personalizables. Aparte de los ajustes estándares, tiene un programa especial para la estimulación transcutánea del nervio tibial para la incontinencia por Urgencia y/o fecal.



### CARACTERÍSTICAS

**Sure Pro** está diseñado para el tratamiento de los casos agudos y crónicos de la incontinencia urinaria de esfuerzo, urgencia o mixta, y para otros tipos de tratamientos que tienen como su objetivo la mejora del control urinario:

- Mejora en el cierre del músculo esfínter externo de la uretra
- Fortalecimiento de los músculos del suelo pélvico
- Inhibición del músculo de la vejiga a través del mecanismo reflexivo

**Sure Pro** está también diseñado para tratamiento especial de la incontinencia Fecal.

### INCLUYE

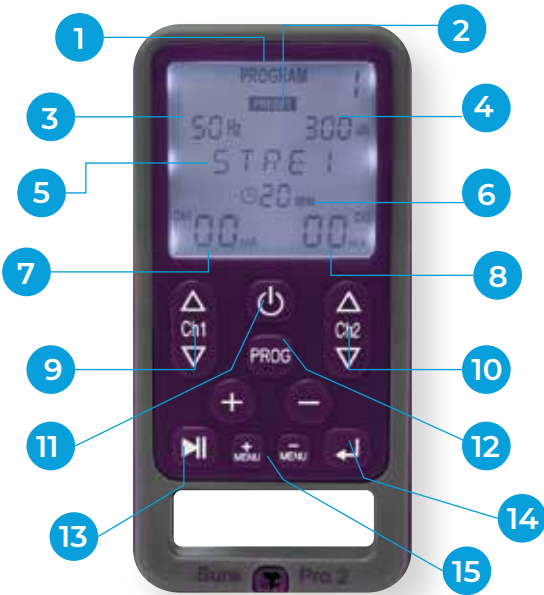


1. Dispositivo Sure pro (1 pieza)
2. Estuche portátil (1 pieza)
3. Electrodo cuadrado 5x5cm (2 piezas)
4. Probeta vaginal liberty (1 pieza)
5. Adaptador CA (1 pieza)
6. Manual de uso (1 piezas)

- 1 año de garantía.
- Registro Invima.

PRESENTACIÓN

- 1 Programa.
- 2 Predeterminado manual.
- 3 Frecuencia de pulso.
- 4 Amplitud de pulso.
- 5 Menú de parámetros.
- 6 Ajuste de tiempo.
- 7 Intensidad canal 1.
- 8 Intensidad canal 2.
- 9 Botón intensidad/disminución canal 1.
- 10 Botón intensidad/disminución canal 2.
- 11 Botón encendido/apagado.
- 12 Botón programa.
- 13 Botón pausa.
- 14 Botón Menu confirmar.
- 15 Botón menu seleccionar.



ESPECIFICACIONES DEL PRODUCTO

Intensidad máxima	99mA de cero al máximo Ajuste 0-99 en pasos de 1 Corte del circuito por debajo de 160 Ohmios. Carga constante 160-470 Ohmios Voltaje constante 470-2000 Ohmios
Canales	Dos
Onda	Asimétrica rectangular
Energía máxima por pulso	La salida limitada hasta 25µC por pulso.
Potencia	Batería BL-6F Li-Ion battery 3.7V 1100mAh Mains adaptador (Clase II) con base de carga Entrada 110-240V, Salida 4.2V DC600mA.
Vida de las baterías	Por lo menos 10 horas a 50mA 300uS 50Hz.
Temporizador	10, 20, 30 45, 60, 90 min, estándar: hasta 20. min.
Clavija de salida	Totalmente blindado a prueba de contacto.
Peso	90 gms sin batería.
Dimensiones	115x56x23mm.
Especificaciones del ambiente operacional	Humedad: del 20 al 93% de humedad relativa. Temperaturas: 0 hasta 35°C. Presión atmosférica 700hPa hasta 1060hPa.
Especificaciones de almacenamiento	Humedad: del 10 al 93% de humedad relativa. Temperaturas: 0 hasta 55°C. Presión atmosférica 700hPa hasta 1060hPa.

PRECAUCIONES

- Se debe tener precaución si se tiene un trastorno hemorrágico ya que la estimulación puede aumentar el flujo sanguíneo a la zona estimulada.
- al utilizar si sospecha o padece epilepsia ya que la estimulación eléctrica puede afectar el umbral de ataques.
- La inserción del electrodo vaginal o anal en menores deberá ser bajo supervisión clínica.

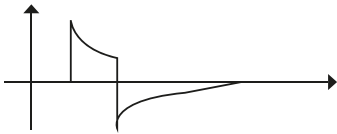
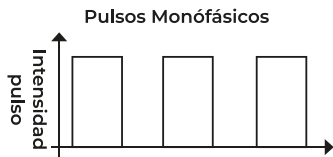
ADVERTENCIAS

- NO utilice si no puede insertar apropiadamente la sonda vaginal o anal. Si padece un severo prolapso o si experimenta incomodidad al insertar la sonda, consulte a un profesional antes de usar.
- NO utilice mientras conduce u opera maquinaria. Electrodo s sueltos, cables dañados, cambios repentinos en la posición de los electrodos pueden causar movimientos involuntarios de los músculos.
- NO utilice para aliviar o cubrir dolor no diagnosticado. Esto puede retrasar el diagnóstico de una condición progresiva.

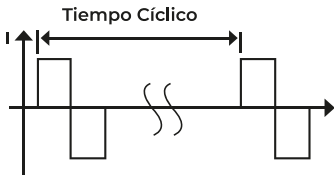
ESPECIFICACIONES TÉCNICAS

PROGRAMA		
1	STRE 1 (esfuerzo 1)	El programa ejercita los músculos del suelo pélvico con una suave estimulación.
2	STRE 2 (esfuerzo 2)	Una vez ha conseguido una condición excelente de sus músculos del suelo pélvico, use este programa para mantenerlos fuertes y tonificados.
3	URGE (urgencia)	El programa de la incontinencia de Urgencia (URGE) reduce las contracciones involuntarias del músculo detrusor de su vejiga, lo que evita que ésta se vacíe de manera inesperada y/no indeseada.
4	MIXED (mixto)	15 minutos del Programa 1 y después 15 minutos del Programa 1.
5	URGE2	Una versión continua del Programa 3 le puede resultar más cómoda.
6	SENS	Después de una intervención quirúrgica o un parto, puede descubrir que, aunque siga teniendo buen control de sus músculos, experimenta una falta de sensación.
7	PFW A	Después de una intervención quirúrgica o un parto, puede descubrir que, aunque siga teniendo buen control de sus músculos, experimenta una falta de sensación.
8	PFW B	Una vez ha conseguido fortalecer sus músculos del suelo pélvico, puede progresar con este programa, que contiene más largos periodos de Trabajo.
9	ENDUR	Elige este programa si puede fácilmente tensar sus músculos del suelo pélvico, pero no por mucho tiempo.
10	PAIN	El programa del alivio del dolor ayuda a eliminar el dolor en la parte pélvica.
11	TIBN	Estimulación externa del tobillo para la incontinencia de Urgencia y Fecal.
12 13 14	CSTM 1 CSTM 2 CSTM 3 Profesional	Los programas personalizados le permiten introducir sus propios ajustes.

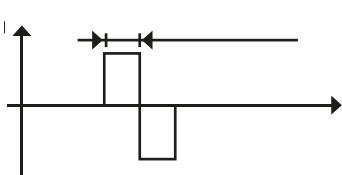
Ondas de Pulso



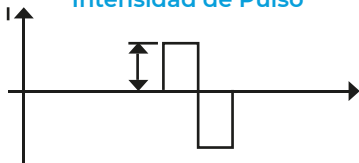
Frecuencia de Pulso



Amplitud de Pulso



Intensidad de Pulso



Cambio (aumento)

